

BÜHRER Ziitig

Ausgabe V / November 2011



VORWORT DES GESCHÄFTSLEITERS

Liebe Leserinnen
Liebe Leser

Es dunkelt am Abend früh ein, die Weihnachtsbeleuchtungen in den Gärten und Dörfern sind bereits aufgehängt. Schaufenster sind weihnachtlich geschmückt, die Strassen verwandeln sich teilweise fast in Märchenlandschaften. Man sieht es, dieses Jahr neigt sich bereits wieder dem Ende zu. Wir, von der Bühler Traktorenfabrik AG, dürfen auf ein sehr bewegtes Jahr zurückschauen. Unser 12 köpfiges Team war viel unterwegs an Messen, Tractor-Pulling und Ausstellungen.

In dieser Ausgabe der Bühler Ziitig können Sie wie gewohnt über einige Anlässe dieses Jahres lesen. Der Höhepunkt war sicher die Bühler-Ausstellung im Verkehrshaus der Schweiz in Luzern. Der Erfolg erinnerte uns an unsere 80 Jahre Jubiläums-Feier in Buochs vor 2 Jahren.

Zum ersten Mal erscheint in dieser Zeitung ein Bühler-Kreuzworträtsel. Machen Sie mit! Mit etwas Glück gewinnen Sie vielleicht einen unserer Preise.

Nun wünsche ich Ihnen eine besinnliche Vorweihnachtszeit und freue mich bereits aufs nächste Jahr, welches sicher wieder viele spannenden Momente beinhalten wird.

Freundliche Grüsse

Markus Hotz
Geschäftsleiter



1. SCHWEIZERISCHES ZETOR TREFFEN

Ein ganzes Wochenende stand in Diessbach bei Büren BE im Zeichen von Zetor.

Das erste Schweizerische Zetor Treffen fand am 30. + 31. Juli 2011 statt. Auf dem Hof von Familie Schenk konnten Zetortraktoren, vom Oldtimer bis zum neuesten Modell, bestaunt werden.

Der schönste, der älteste und der am weitesten angereiste Traktor wurde von einer ausgewählten Jury prämiert. Ebenfalls fand eine Zetor Show mit Traktoren im praktischen Einsatz statt. Dort sahen die Besucher die Zetortraktoren beim Pflügen, bei der Direktsaat und beim Einsatz mit dem Grubber, kombiniert mit einer Scheibenegge. Danach konnten die verschiedenen Traktormodelle, von den Besuchern, im Einsatz getestet werden. Andreas



Lehmann (Vertriebskoordinator) und diverse Zetor Händler der Schweiz, standen für Fragen und Auskünfte gerne zur Verfügung. Dank dem wunderschönen Wetter, konnte das ganze Treffen im Trockenen stattfinden. Es war eine erfolgreiche und gut besuchte Veranstaltung. Auch wir von der Firma Bühler, als Zetorregionalvertreter, danken allen Zetor Besitzern und Fahrern fürs Ausstellen ihrer Traktoren und den Besuchern für ihr grosses Interesse, sowie zahlreiches Erscheinen.



www.zetortraktoren.ch

BÜHRER *Zeitig - Kunterbunt*

VERKEHRSHAUS DER SCHWEIZ

**Zum ersten Mal fand eine Büh-
rer Ausstellung im Verkehrs-
haus der Schweiz statt.**

Am Samstag, 30. Juli 2011, pünktlich um 10.00 Uhr, tuckerte der erste Bührer Traktor durch den Haupteingang des Verkehrshauses Luzern. Danach folgten über 50 weitere Bührer Traktoren aus der ganzen Schweiz. Einer schöner als der Andere. Franz Morgeneegg, der Organisator dieser Ausstellung, wies jeden einzelnen Fahrer persönlich auf sein Plätzchen.



Anschliessend gab es für die Traktorenbesitzer und Bührerfahrer einen von Bühler offerierten Apéro.



Traktoren

Beinahe die ganze Bühler Traktoren Palette war im Verkehrshaus ausgestellt. Von den ersten (vom Gründer der Firma Bühler, Herrn Fritz Bühler) mit Holzvergaser, bis zu den gelb-grünen Traktoren (von der Rapid 1973 lanciert), war alles dabei. Jeder Traktor hatte am Heck ein Typenschild auf dem man alle Details über den Traktor ablesen konnte. Einige Traktorenbesitzer waren die ganzen 9 Tage im Verkehrshaus und gaben Auskunft über die Geschichte ihres Bühler

Traktors. Auch Journalisten waren auf dem Platz vom Verkehrshaus anzutreffen. Schlussendlich erschienen unzählige Berichte in Zeitschriften der ganzen Schweiz über diese besondere Ausstellung. In einem Zelt hatte die Bühler Traktorenfabrik AG das 1964 entwickelte Tractospeed Getriebe, Motoren und Ersatzteile ausgestellt. Es war jeden Tag jemand vor Ort, um Auskünfte, auch über das 1954 präsentierte Triplex Getriebe, zu geben und Fragen zu beantworten.

Über diesen besonderen Anlass, wurde eine DVD mit einer Laufzeit von einer Stunde erstellt. Von der Anreise und Einfahrt der Traktoren am 30. Juli 2011, der kompletten Ausstellung, bis hin zur Abreise am 7. August 2011. Für CHF 25.00 gibt es diese DVD bei Franz Morgeneegg, 5732 Zetzwil, Tel. 062 773 17 53 zu kaufen. Die Ausstellung kam bei den Ver-

kehrshausbesuchern sehr gut an. Wir möchten uns bei allen Bühler Besitzern bedanken, dass sie ihren Traktor für eine Woche im Verkehrshaus ausgestellt haben. Ebenfalls möchten wir uns bei Franz Morgeneegg und dem Verkehrshaus für das grosse Engagement bedanken.



7. BÜHRER BLUESCHTFAHRT (MAI 2011)

Auf dem Hof von Familie Steffen findet alljährlich die legendäre Bühler Blueschtfahrt statt.

Mit der diesjährigen Blueschtfahrt befindet sich der Organisator, das Bühler Yellow Sixteam, im „verflixten 7. Jahr“. Aber genau das Gegenteil haben die Organisatoren erlebt! 44 wunderschöne, bis in's Detail gepflegte Bühler Traktoren haben sich auf dem Hof der Familie Steffen in Flumenthal SO eingefunden. Ebenso war die Typenvielfalt an den Traktoren sehr umfangreich. Ja sogar ein „Bühler Unikat“ vom Typ 6115 (MWM Motor und Schindler Allradachse) war zum grossen Erstaunen der Organisatoren anwesend. Aber nicht nur Bühler Traktoren waren vorzufinden. Ein Lanz Bulldog und einige Zetortraktoren traf man ebenfalls an. Von Flumenthal SO tuckerte die Gruppe via Schmidematte nach Herbetswil, wo sich die Fahrer im Restaurant Untere Tannmatt verpflegten. Anschliessend besuchte die ganze Gruppe den Lohnbetrieb Gautschi, der früher mit Bühler Traktoren arbeitete. Nach dem interessanten und lehrreichen Besuch führen alle zusammen wieder nach Flumenthal zurück und liessen die gemütliche Ausfahrt ausklingen.



MINI BÜHRER TRAKTORENMODELLE

Herr Marcel Hensler aus Euthal SZ stellte uns sein aussergewöhnliches, mit Ehrgeiz ausgeführtes Hobby vor.

Als stolzer Besitzer eines UM 4, der kleinsten Baureihe Spezial und grosser Bühler Traktoren Fan kam ihm eines Tages die Idee, Mini Bühler Traktorenmodelle zu bauen. Auf der Homepage von Tyro Toys entdeckte er fertige Traktorenmodellbausätze, die er mit viel Aufwand zu



originalgetreuen Bühlern umbauen konnte. Ursprünglich war der Bühler Industrietraktor FMD 6/10 mit Schneepflug (linkes Foto) ein Fendt-Traktorenmodell. Herr Hensler hatte alle Modelle im Massstab 1:32 und mit viel Liebe zum Detail umgebaut. Insgesamt baute er vier Bühler Traktorenmodelle. Dies sind allesamt einzigartige Unikate, welche unverkäuflich sind. Herr Hensler hat die Arbeitsstunden nie aufgeschrieben, aber geschätzt sind es ca. 500-600 Stunden. Am längsten arbeitete er an den Motorhauben, welche er aufwändig spachteln und schleifen musste. Momen-

tan möchte Herr Hensler keine weiteren Bühler Traktorenmodelle mehr bauen, doch was in der Zukunft sein wird, wisse er noch nicht. Ebenfalls ein Modellbauer ist Herr Max Neukomm aus Rafz, der ebenfalls nur unverkäufliche Unikate herstellt. Weitere Informationen und Fotos finden Sie auf unserer Homepage www.buehertraktoren.ch unter der Rubrik Kunterbunt «Klein aber oho!»



BÜHRER *Zeitig - Aktuell*

UNSERE WERKSTATT

Das Kernstück der Bühler Traktorenfabrik AG ist der Ersatzteilhandel und die Werkstatt.

Unser Werkstattleiter, Herrn Stefan Rüegg, ist verantwortlich für die reibungslosen Abläufe in der Werkstatt. Auch er gehört zu den langjährigen Mitarbeitern der Bühler Traktorenfabrik AG. Mit ihm wurde vor 18 Jahren der Service- und Reparaturbetrieb in der Werkstatt wieder aufgenommen. Durch all diese Jahre wurden viele Erfahrungen gesammelt. Die Anforderungen und die Nachfrage an die Bühlertraktoren sind stetig gestiegen. Da man in der Landwirt-



Stefan Rüegg bei der Arbeit

schaft immer leistungsfähiger sein muss, bauen die Erntemaschinen-Hersteller immer grössere Anbaugeräte und wir passen die Bühler-Traktoren diesen Maschinen an. Sei dies mit Zusatzhubzylindern, um die schwereren Maschinen zu heben, mit zusätzlichem Öltank, damit genügend Hydrauliköl vorhanden ist oder mit zusätzlichen elektrischen Anschlüssen, welche für Anbaugeräte benötigt werden usw.

Somit hat man sich entschlossen die Werkstatt auszubauen. Es wurden zusätzliche Arbeitsplätze eingerichtet und weitere Landmaschinenmechaniker eingestellt. Heute arbeiten in der Werkstatt unter der Leitung von Stefan Rüegg Thomas Bärtschi, (er ist zugleich auch noch Stellvertreter vom Ersatzteilhandel und Kundendienst), Yves Disch, (er ist zugleich Stellvertreter vom Werkstattleiter) und Marco Wiget. Auch Landmaschinenmechaniker-Lehrlinge werden seit einiger Zeit wieder ausgebildet. Dominic Fischer im 3.



Yves Disch beim Konstruieren mit CAD

Lehrjahr und Benjamin Sonder im 1. Lehrjahr. Seit kurzem arbeitet Wolfi Schwarz in der Bühler als Allrounder und IT-Verantwortlicher. Durch seine frühere Tätigkeit kann er auch sehr gut in der Werkstatt für die Herstellung und die Revision von Ersatz- und Austauschteilen eingesetzt werden. Dieses motivierte Team von Bühler-Mitarbeitern steht täglich im Einsatz für unsere treue Kundschaft und ist stets bestrebt das Beste für Sie zu geben. Um auf die einzelnen Sonderwünsche unserer Kunden eingehen zu können, ist grosse Flexibilität unbedingt erforderlich. Unser Ziel ist es, dass

jeder Kunde seine Bedürfnisse mit seinem Bühler-Traktor abdecken kann. Die Spezialitäten unserer Werkstatt sind: Spezialanfertigungen, Neukonstruktionen und Aufbereitung von Komponenten, welche nicht mehr erhältlich sind. Mit unserem CAD-System sind wir in der Lage Spezialkonstruktionen vorgängig genau aufzuzeichnen und anhand des Planes zu realisieren. Selbstverständlich gehören auch die üblichen Service- und Reparaturarbeiten von Traktoren und Landmaschinen sämtlicher Marken zum Alltag in unserer Werkstatt. Es ist für uns immer wieder schön zu sehen, wie unsere Arbeit von Kunden, Freunden und Fans geschätzt wird.



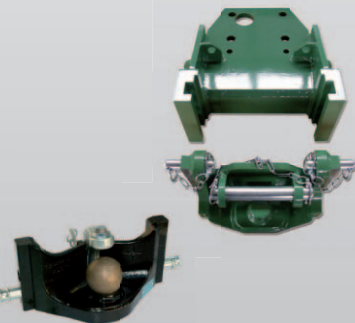
Das Bühler Werkstatt Team

PITON FIX

Piton Fix / Zugkugelkupplung

Unter den Herstellern von Anhängern, wird immer mehr Wert auf die Untenanhängung gelegt. Vor allem bei grossen und schweren Anhängern ist die Zugkugelkupplung K 80 sehr beliebt, da diese ein absolut ruckfreies Fahren ermöglicht. Mit der Untenanhängung erzeugen Sie mehr Traktion auf den Boden und das Aufbäumen des Traktors wird stark reduziert.

Sind Sie interessiert, dann verlangen Sie eine Offerte!



AMPÈREMETER

Neu wieder erhältlich

Zur Montage dieses Ampèremeters ist eine Bohrung mit einem \varnothing von 52 mm erforderlich.

Die Anschlüsse für die Kabel erfolgen mit zwei Kabelschuhen über zwei M5 Schrauben.

Die Beleuchtung ist integriert und die Glühlampe ist ebenfalls enthalten.



BÜHRER HUT

Neues Design und neue Farben

Der neue Bühler Hut ist ein idealer Sonnenschutz und mit dem gesticktem Motiv eine Augenweide für Bühler Fans.

Die Anpassung an die Kopfgrösse wird mit einem Klettverschluss vorgenommen.



NEUER FANARTIKEL

Lampe zu Hut

Die Lampe lässt sich ganz einfach an das Schild einer Kappe anklammern und bietet so mit seinen 5 starken LEDs helles Licht beim Wandern, Joggen, Arbeiten etc.

Die Lampe wird mit zwei Knopfzellen geliefert.



Weitere Artikel finden Sie in unserem Webshop www.buehrertraktoren.ch

BÜHRER *Zeitig - Intern*

RÄTSEL WETTBEWERB

Beweisen Sie uns Ihr Bühler-Wissen und gewinnen Sie tolle Preise! Wir freuen uns über Ihre Teilnahme und wünschen viel Spass und Erfolg!

Senden Sie uns Ihr Lösungswort per Post an:
Bühler Traktorenfabrik AG
Stichwort: Bühler-Rätsel
Fabrikstrasse 6
CH-8340 Hinwil

oder per E-Mail an:
info@buehrertraktoren.ch
mit dem Betreff: „Bühler-Rätsel“
Einsendeschluss ist der **31. Januar 2012**. Über den Wettbewerb wird keine Korrespondenz geführt. Der Rechtsweg ist ausgeschlossen.

Folgende Preise sind zu gewinnen:
1. Platz
Ersatzteilgutschein im Wert von CHF 200.00

2. Platz
Ersatzteilgutschein im Wert von CHF 100.00

3. Platz
Ersatzteilgutschein im Wert von CHF 50.00

4. - 10. Platz
Je 2 Eintritte für die Tier&Technik 2012 in St.Gallen

Fragen senkrecht:

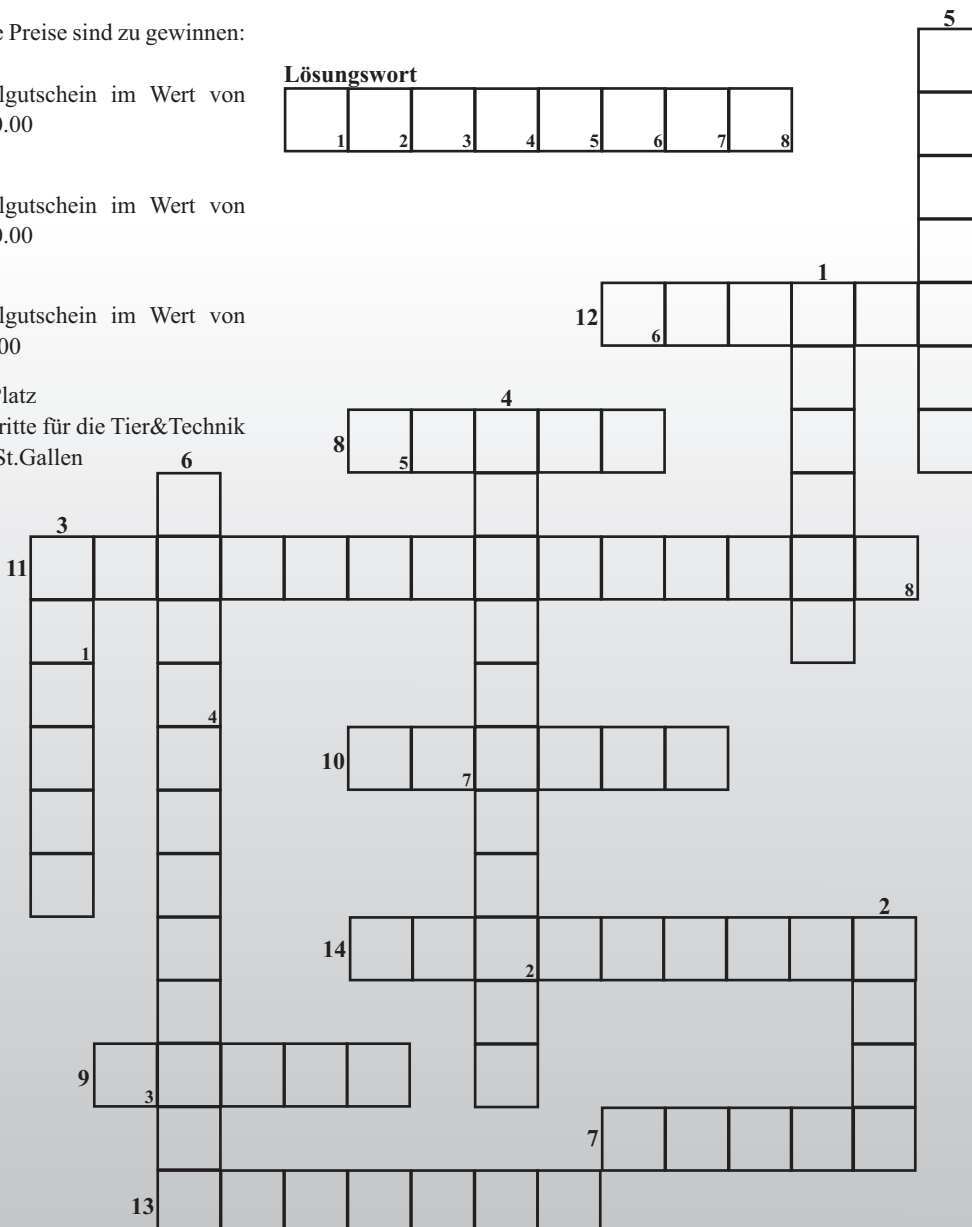
1. Wo ist die Firma Bühler zuhause?
2. Wie heisst der Bühler Geschäftsleiter mit Nachnamen?
3. Wie viele Mitarbeiter hat die Bühler Traktorenfabrik AG heute?
4. Welche Neuheit entwickelte die Firma Bühler im Jahre 1964?
5. Welche Neuheit wurde 1954 präsentiert?
6. Wo fand dieses Jahr eine Bühler Ausstellung in Luzern statt?

Fragen waagrecht:

7. Wer ist der Gründer der Firma (Vorname)?
8. Von welcher Marke ist die Bühler Traktorenfabrik AG Regionalvertreter?
9. Vom wem wurde 1973 die Bühler übernommen?
10. Wo feierte die Firma Bühler Traktorenfabrik das 80-jährige Jubiläum?
11. Wie viele Jahre gibt es die Bühler schon?
12. Wo wohnt der Traktorenmodellbauer Herr Hensler?
13. Welches ist die kleinste Baureihe bei Bühler?
14. Wo fand das erste Schweizerische Zetor Treffen statt?

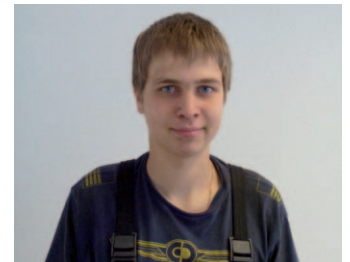
Lösungswort

1	2	3	4	5	6	7	8
---	---	---	---	---	---	---	---



MITARBEITER

Auch dieses Jahr bilden wir wieder einen neuen Landmaschinenmechaniker aus. In unserem Team begrüßten wir Benjamin Sonder, der seine Lehre am 15. August startete. Wir wünschen ihm alles Gute und viel Spass in seiner Lehrzeit.



IMPRESSUM

Herausgeber

Bühler Traktorenfabrik AG
Fabrikstrasse 6
CH-8340 Hinwil
Telefon 044 938 98 00
Fax 044 938 98 12
info@buehrertraktoren.ch
www.buehrertraktoren.ch

Texte

Jacqueline Frei
Balz Rüdüsüli
Markus Hotz

Papier

FSC Mix
Produktgruppe aus vorbildlich bewirtschafteten Wäldern und anderen kontrollierten Herkünften.
www.fsc.org
Zert.-Nr. SQS-COC-100148
© 1996 Forest Stewardship Council

Druck

Ernst Schoop AG
Alemannenstrasse 13
9320 Arbon
Telefon 071 446 42 12
Fax 071 446 42 14